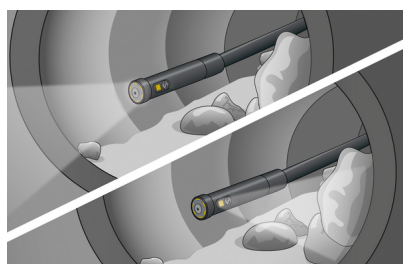


VideoFlex HD Duo



Système professionnel d'inspection vidéo haute résolution avec petite tête de caméra et vues frontale et latérale commutables

Le système professionnel d'inspection vidéo avec vues frontale et latérale commutables est parfait pour des contrôles visuels précis dans les conduites, les espaces vides dans le mur et les véhicules. La très petite tête de caméra est parfaitement adaptée aux ouvertures étroites, par exemple sur les moteurs, les boîtes de vitesses ou les carrosseries. La caméra à haute résolution fournit des photos et des vidéos très détaillées avec visualisation 1:1 à l'écran sans nuire à la qualité. Le zoom numérique clair permet de déceler parfaitement les détails. D'autres avantages sont l'éclairage de toute première qualité de l'objet par LED, la reproduction optimale riche en contraste des nuances de gris et le support magnétique. Il est possible de fixer les éléments rapportés à aimant et à crochet sur la tête de la caméra résistant à l'essence et au gazole pour tirer ou soulever des objets difficilement accessibles.



Données techniques	
DIAMÈTRE DE LA TÊTE DE CAMÉRA	5 mm
RÉSOLUTION DE LA CAMÉRA	1280 x 720 pixels
CHAMP DE VISION (FOV)	80
PROFONDEUR DE CHAMP (DOF)	Frontale : 3 ... 8 cm / Latérale : 2 ... 5 cm
TYPE DE L'ÉCRAN	5" Écran TFT
RÉSOLUTION DE L'ÉCRAN D'AFFICHAGE	1280 x 720 pixels
FORMAT DE L'IMAGE	JPEG
LONGUEUR DE LA SONDÉ	2 m
ÉCLAIRAGE	5 degrés de luminosité
ZOOM NUMÉRIQUE	Zoom numérique 2x pas de 10%
MÉMOIRE	Carte mémoire micro SD jusqu'à 32 Go
CONNEXIONS	USB du type C
ALIMENTATION ÉLECTRIQUE	Pack d'accus Li-ions 7,4V / 2,6Ah / 19,24Wh Bloc d'alimentation électrique 9V/CC / 2A
DIMENSIONS (L X H X P)	310 mm x 210 mm x 140 mm x (fixation incluse)
POIDS	780 g (pack d'accu inclus)

